

АДМИНИСТРАЦИЯ ГОРОДА ПЕРМИ
ДЕПАРТАМЕНТ ЗЕМЕЛЬНЫХ ОТНОШЕНИЙ

Сибирская ул., д. 15, Пермь, 614000, тел. (342) 212-46-78, факс 212-41-51
e-mail: dzo@gorodperm.ru, http://www.gorodperm.ru

РАЗРЕШЕНИЕ
на размещение объекта
№ 21-01-44-1749 от 20 ДЕК 2021

Департамент земельных отношений Администрации города Перми в соответствии с пунктом 3 ст. 39.36 Земельного кодекса Российской Федерации, Положением о порядке и условиях размещения объектов на землях или земельных участках, находящихся в государственной или муниципальной собственности, на территории Пермского края без предоставления земельных участков и установления сервитутов, публичного сервитута, утвержденным Постановлением Правительства Пермского края от 22 июля 2015 г. № 478-п, заявлением от 14 декабря 2021 г. № 059-21-01-10/1-409

разрешает ГКУ ПК «УКС Пермского края» (ИНН 5902293717, ОГРН 1105902000885, место нахождения: 614990, Пермский край, г. Пермь, ул. Попова, 11)

размещение объекта: проезды, в том числе вдольтрассовые, и подъездные дороги, для размещения которых не требуется разрешения на строительство, для объекта «Детская поликлиника в Мотовилихинском районе, г. Пермь, 350 посещений в смену»

на землях: собственность муниципального образования город Пермь

местоположение: Пермский край, г. Пермь, ул. Уинская, ба.

разрешение выдано на срок: 1 год.

Дополнительные условия размещения:

способ размещения объекта: наземный

Территория, согласно схеме, расположена в зоне с особыми условиями использования территорий: приаэродромная территория аэродрома аэропорта Большое Савино.

ГКУ ПК «УКС Пермского края»:

1. Соблюдать Правила использования воздушного пространства, установленные постановлением Правительства Российской Федерации от 11 марта 2010 г. № 138 «Об утверждении Федеральных правил использования воздушного пространства Российской Федерации».

2. В соответствии с пунктом 7(2) Положения о порядке и условиях размещения объектов на землях или земельных участках, находящихся в государственной или муниципальной собственности, на территории Пермского края без предоставления земельных участков и установления сервитутов, публичного сервитута, утвержденного постановлением Правительства Пермского края от 22 июля 2015 г. № 478-п, представить в департамент земельных отношений в течении 1 месяца с момента размещения объектов материалы

контрольной геодезической съемки размещенных объектов на бумажном и электронном носителях на безвозмездной основе.

Приложение: схема предполагаемых к использованию земель или части земельного участка (на 1 л. в 1 экз.)

И.о. заместителя главы
администрации города Перми – начальника
департамента земельных отношений
администрации города Перми



Е.Н. Гонцова

Схема предполагаемых к использованию земель или части земельного участка

Объект: земельный участок, предназначенный для размещения проездов, в том числе едольтрассовых, и подъездных дорог, для размещения которых не требуется разрешение на строительство, для объекта «Детская поликлиника в Мотовилихинском районе, г. Пермь, 350 помещений в смену»

Местоположение: Пермский край, г. Пермь, ул. Уинская, ба.

Площадь земельного участка: 179,0 кв. м.

Категория земель: земли населенных пунктов.

Вид разрешённого использования: проезды, в том числе едольтрассовые, и подъездные дороги, для размещения которых не требуется разрешение на строительство.

Масштаб: 1:500

Система координат: МСК 59

Ведомость координат земельного участка
(система координат МСК 59)

№ п/п	X	Y
1	517320.900	2235446.710
2	517326.989	2235451.185
3	517346.590	2235461.917
4	517343.929	2235467.164
5	517318.924	2235453.458
6	517317.644	2235453.157

Условные обозначения:

- границы существующих земельных участков;

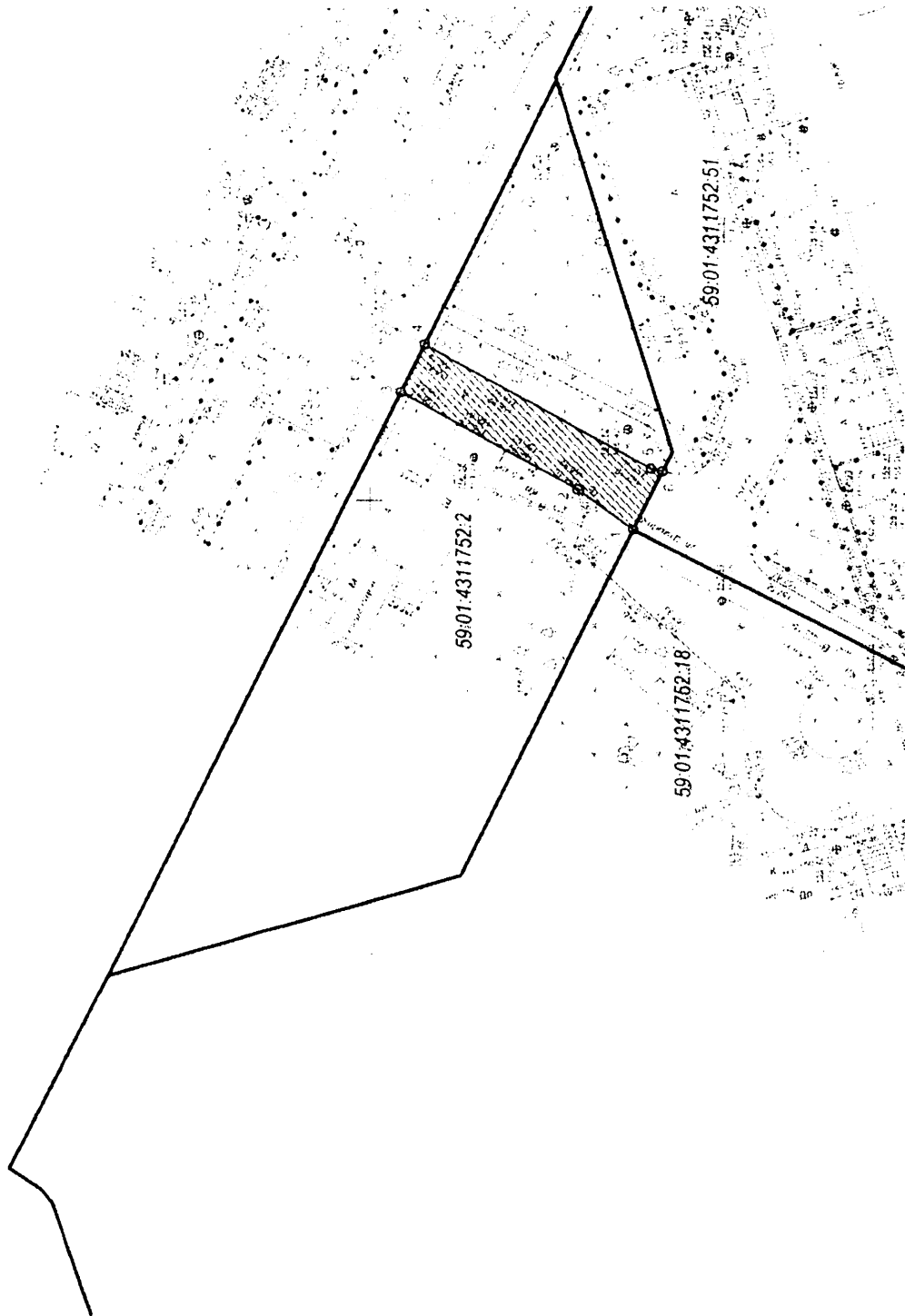
- граница предполагаемых к использованию земель;

- характерные точки запрашиваемого земельного участка;

1 ○ - кадастровый номер земельного участка:
59-01-4311752-11327

Описание границ земельных участков:

от т.1 до т.2, от т.2 до т.3, от т.4 до т.5, от т.5 до т.6 Земельный участок 59-01-4311752-2, по адресу: Пермский край, г. Пермь, Мотовилихинский р-н, ул. Уинская, ба. земли населенных пунктов.
от т.3 до т.4 Земельный участок 59-01-0000000-76081, по адресу: Пермский край, г. Пермь, Мотовилихинский р-н, ул. Уинская, земли населенных пунктов.
от т.6 до т.1 Земельный участок 59-1-4311752-52, по адресу: Пермский край, г. Пермь, Мотовилихинский р-н, ул. Уинская, ба. земли населенных пунктов.



Заявитель:

Заместитель генерального директора
ГКУ ПК "ОС Пермского края"

Онорин
"18" "01" "2021 г.
М.П.